

# מפה לתחום שבת

בס"ד

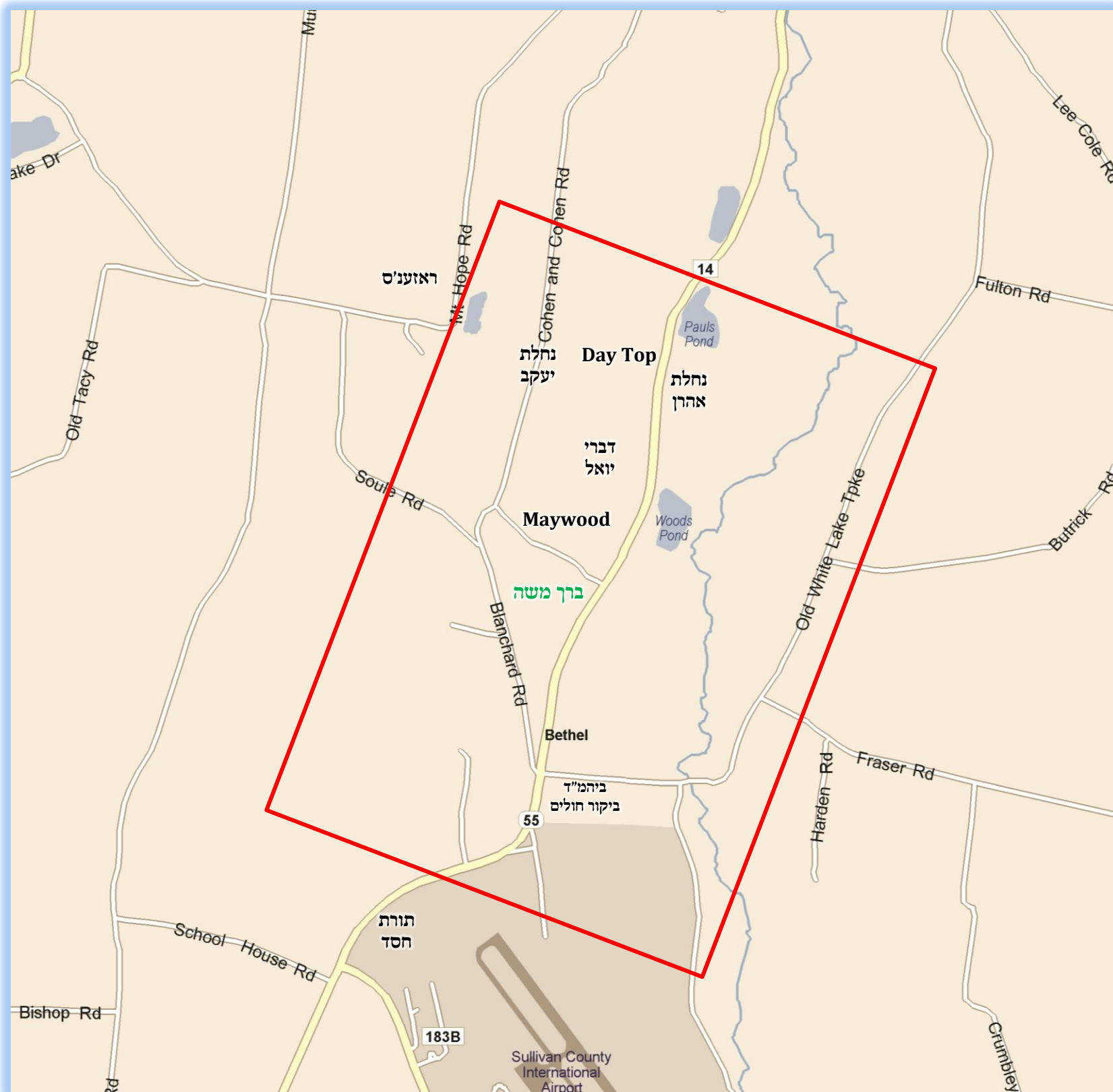
הנני בזה להודיע לשובתי השכונה

## מחנה ברך משה

Mt. Hope Bungalows

Swan Lake, NY

שעמדנו בס"ד על בירור המדות לענין תחומי השבת.  
התחום לפי שיעור האמה של הגר"ח נאה מציון בהמפה בצבע אדום.



### גבולי התחום

בהמפה מצוין ע"פ שיעור אמה של הגר"ח נאה ז"ל, ולפי שיעור אמה של החזו"א מותר לילך 600 פוס יותר מהנרשם.

### לצד צפון:

ברחוב רט. 55 מותר לילך עד לאחר הנהר השני' (הנקרא Pauls Pond).

וברחוב Cohen & Cohen Rd. מותר לילך עד לאחר שכונת נחלת יעקב.

### לצד דרום:

מותר לילך עד לאחר Stewart Rd.

ולשיבת תורת חסד אסור לילך אף לשיעור אמה של החזו"א.

המדידה נעשה בשנת תשע"ב לפ"ק, ואם ישתנה המציאות במשך הזמן ידונו בזה מחדש הן להקל והן להחמיר.