

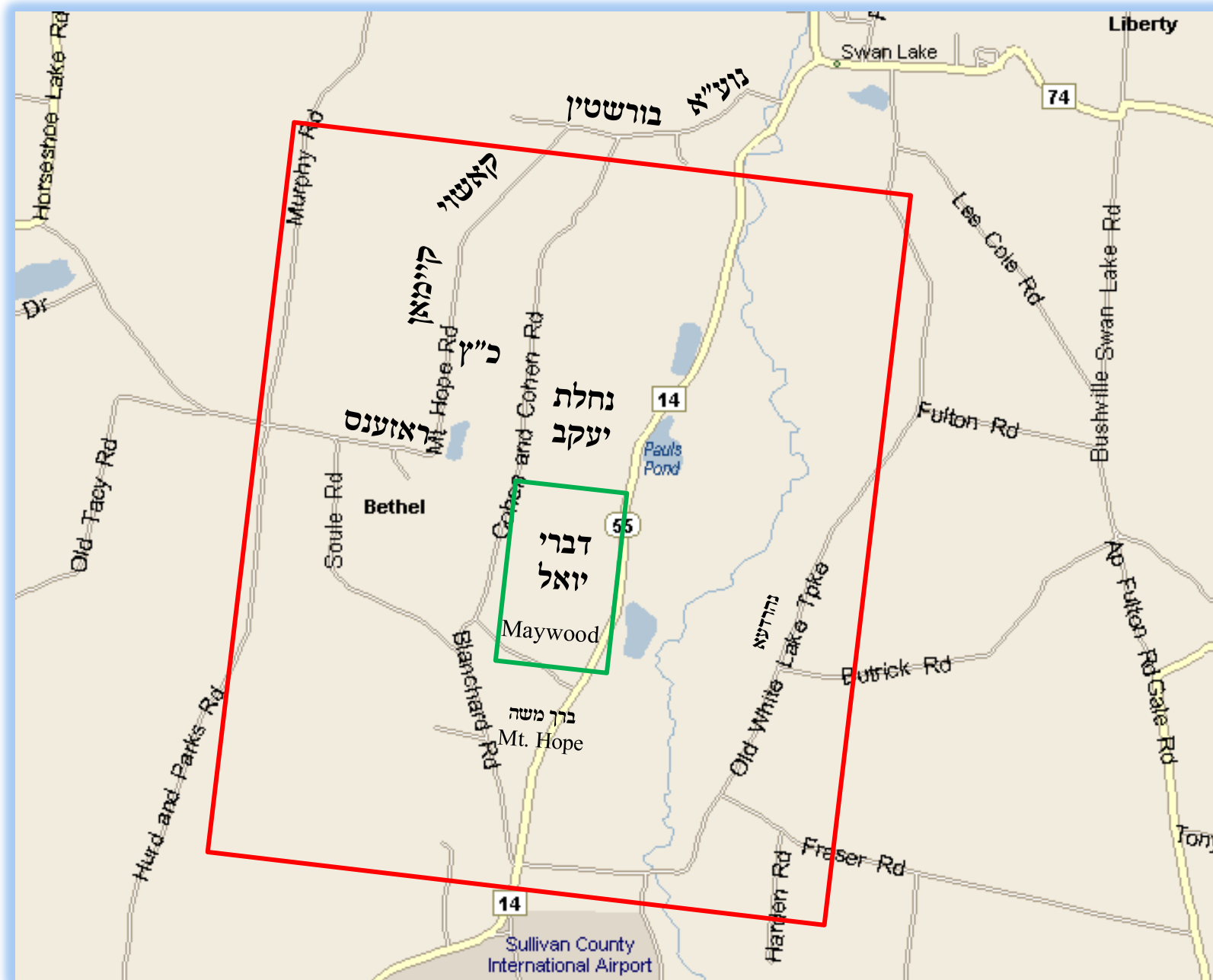
מפה לתחום שבת

הנני בזה להודיע לשובתי השכונות

דברי יואל - Maywood

Swan Lake, NY

שהיות כעת אין הצורת הפתח של המחנות כולל השטח Day Top, הוה התחום כפי המציון בהמפה **בצבע אדום**.



גבולי התחום

ברחוב Cohen & Cohen Rd.

התחום אצל בית מספר # 812.

ברחוב Mt. Hope Rd.

לצד צפון: רוב מחנה קאשוי בתוך התחום [אבל אין לילך למחנה קאשוי דרך הרחוב אלא דרך היער].

לצד דרום: התחום מעט קודם רחוב Hurds & Parks Rd.

ברחוב Rt. 55

לצד צפון (Rt. 55N): התחום בין בית מספר 4587 ובין הטבלא שכתב עליי 'Welcome To Swanlake'.

לצד דרום (Rt. 55S): התחום אצל Van Keuren Cemetery הנמצא לאחר רחוב Old White Lake Tpke.

ברחוב Old White Lake Tpke.

התחום פוס קודם רחוב Fulton Rd.

עירוב תחומין: הרוצה לילך למחנה נועם אלימלך לצורך מצוה יניח עירוב תחומין בשכונת K.M.S. או בשכונת Rosens ויהא מותר לו גם לחזור לעירו אף בהולך בלילה – נכון להתיעץ עם מזורה הוראה מובהק קודם הנחת עירוב.

המדידה נעשה בשנת תשע"ד לפ"ק, ואם ישתנו המציאות במשך הזמן ידונו בזה מחדש הן להקל והן להחמיר.

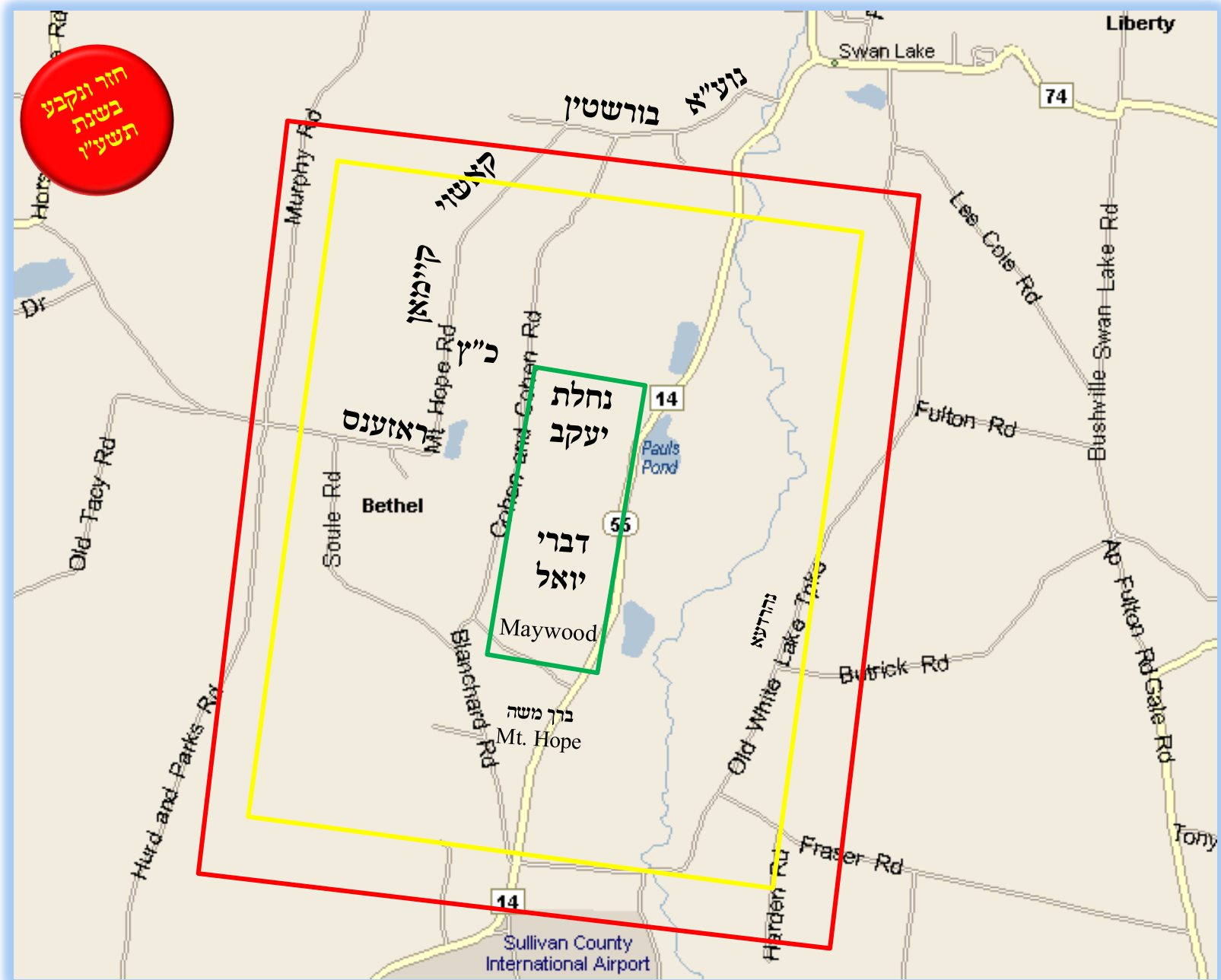
מפה לתחום שבת

הנני בזה להודיע לשובתי השכונות

דברי יואל - נהלת יעקב - Maywood

Swan Lake, NY

שמדדנו גבולי המושבות ותוחמי לפי שיעור האמה של החזו"א זצ"ל, ועלה בידינו לברר שגבול התחום הוא כהמצוין בהמפה בצבע אדום, וכפי שיעור האמה של הגר"ח נאה ועלה בידינו שגבול התחום הוא כמצוין במפה בצבע צהוב.



גבולי התחום לפי הגר"ח נאה

תחום צפון

התחום כלתה באמצע מחנה קאשוי, לכן הרוצה לילך למחנה קאשוי יניח עירובי תחומין.

תחום דרום

מותר לילך עד מעט קודם White lake Rd. (שם נמצא הביקור חולים שול) בין ברחוב Rt.55 ובין ברחוב Blanchard Rd.

תחום מערב

ברחוב Mt. Hope Rd. מותר לילך עד 600 פוס לפני קצה רחוב Hurd & Parks Rd.

הרוצים לילך להמחנות נועם אלימלך ובורשטין [ולמחנה קאשוי] יכולים להניח עירוב תחומין בבית מספר #236 שברחוב Cohen & Cohen (כמרחק 2000 פוס 0.37 ממיי"ל מהשכונה), אבל בזה יאסר לו לילך לשכונת ברך משה (Mt. Hope), וכן יש אפשרות לסדר עירובי תחומין כדי לילך העיר 'סוואן לעיק' והרוצה לסדר עירוב יתיעץ עם מורה הוראה.

גבולי התחום לפי החזו"א

תחום צפון

ברחוב Mt. Hope Rd. מותר לילך על הרחוב עד לאחר מחנה קאשוי (אי אפשר להגיע לשם דרך הרחובות מצד צפון כ"א ע"י היער או מצד דרום), אבל החלק ממחנה קאשוי שיוצא לצד צפון יותר מאשר על הרחוב יוצא חוץ לתחום ולכן אין לילך לכל מחנה קאשוי בלי הנחת עירוב.

ברחוב Rt. 55 (N) התחום 100 פוס לפני הטבלא שכתוב עליה Welcome To Swan Lake.

תחום דרום

התחום אצל Van Keuren Cemetery הנמצא לאחר רחוב Old White Lake Tpke.

תחום מזרח

התחום 800 פוס קודם רחוב Fulton Rd.

תחום מערב

ברחוב Mt. Hope Rd. מותר לילך עד קצה הרחוב Hurd & Parks Rd.

אזהרה! באופן שהעירובי חצירות של מחנה דברי יואל אינו כולל השכונה הנקראת Day Top הוה התחום כמו שנרשם בהמפות של שנת תשע"ד.

המדידה נעשה בשנת תשע"ו לפ"ק, ואם ישתנו המציאות במשך הזמן ידונו בזה מחדש הן להקל והן להחמיר.