

מפה לתחום שבת

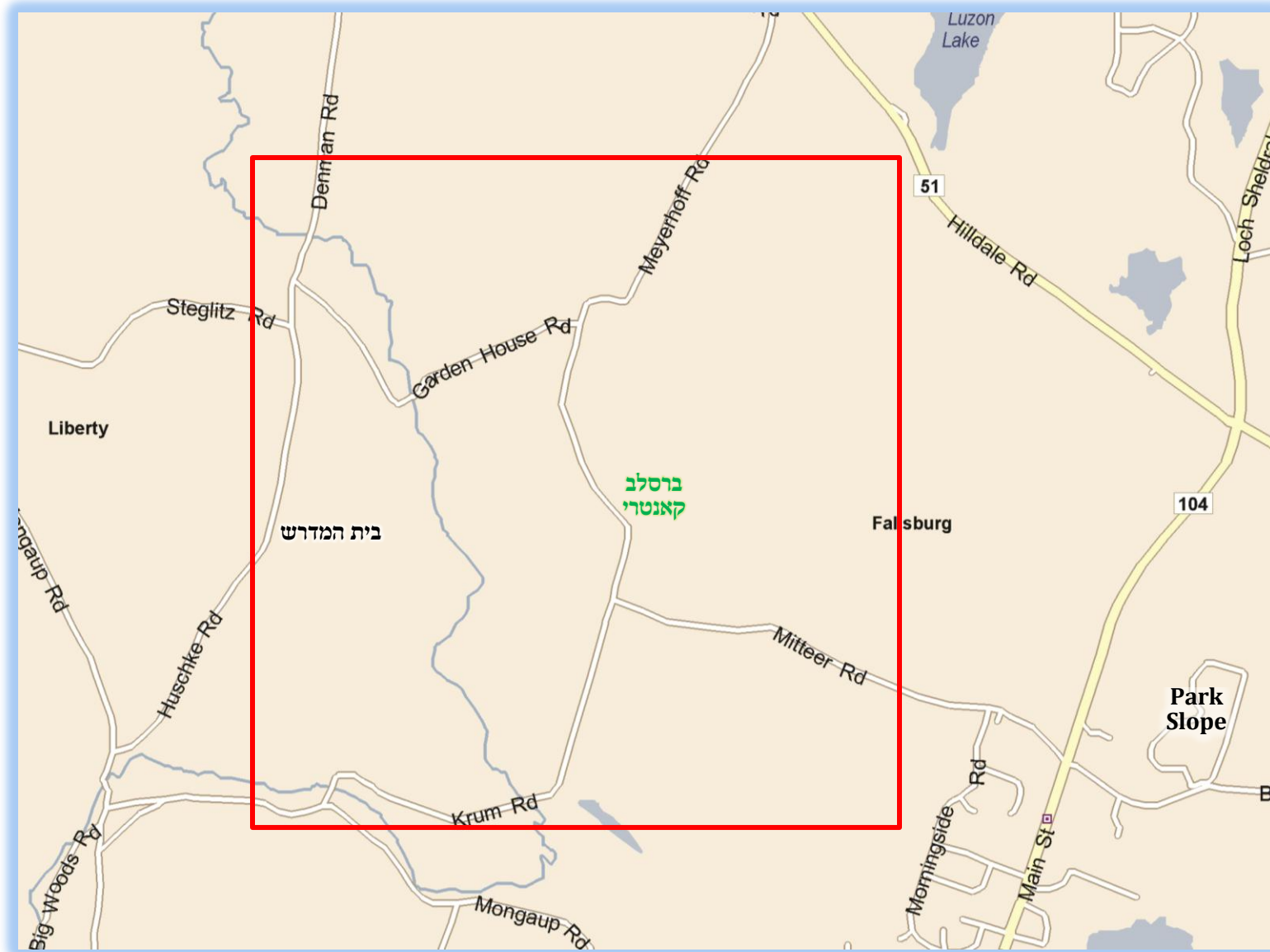
בס"ד

הנני בזה להודיע לשובתי המחנה

ברסלב קאנטרי

Hurleyville, NY

שעמדנו בס"ד על בירור המדות לענין תחומי השבת.
התחום לפי שיעור האמה של החזון איש זצ"ל מציון בהמפה בצבע אדום.



גבולי התחום

מערב - WEST

אויף Denman Rd. מעג מען גיין ביז #212.
אויף Hushke Rd. מעג מען גיין ביז #77,
[מען טאר נישט גיין צו #78].

מזרח - EAST

אויף Mitteer Rd. מעג מען גיין ביז #66.

צפון - NORTH

אויף Meyerhoff Rd. מעג מען גיין ביז #94.

תיקון עירובין - Park Slope

אויב איינער דארף גיין לצורך מצוה קיין Park Slope זאל ער לייגן אן עירוב גלייך נאך די פארם אויף Mitteer Rd., און מיט דעם קען ער גיין אין צוריק קומען אויפן סמך פונעם עירוב. ווען איינער לייגט אן עירוב דארף ער זיין געווארנט אין די פאלגענדע הלכות:

- | | | | |
|---|---|---|--|
| א | מיטן זיך באנוצן מיטן עירוב פארלירט מען די אייגענע תחום, און מען טאר נישט גיין בכלל די אנדערע וועג קיין איין טריט. | ג | עס דארף זיין גענוג עסן - און געמאכט אן הלכה'דיגע קנין - פאר יעדער איינער וואס וויל זיך באניצן מיטן עירוב. |
| ב | נאר ווער עס ווייסט פונעם עירוב פון ערב שבת מעג זיך באנוצען דערמיט אין שבת. | ד | היות עס איז דא כמה פרטי הלכות איז כדאי זיך דורך צורעדן מיט א מורה הוראה וואס בקי אין די הלכות פארן לייגן אן עירוב. |

המדידה נעשה בשנת תשע"ט לפ"ק, ואם ישתנה המציאות במשך הזמן ידונו בזה מחדש הן להקל והן להחמיר.