

# מפה לתחום שבת

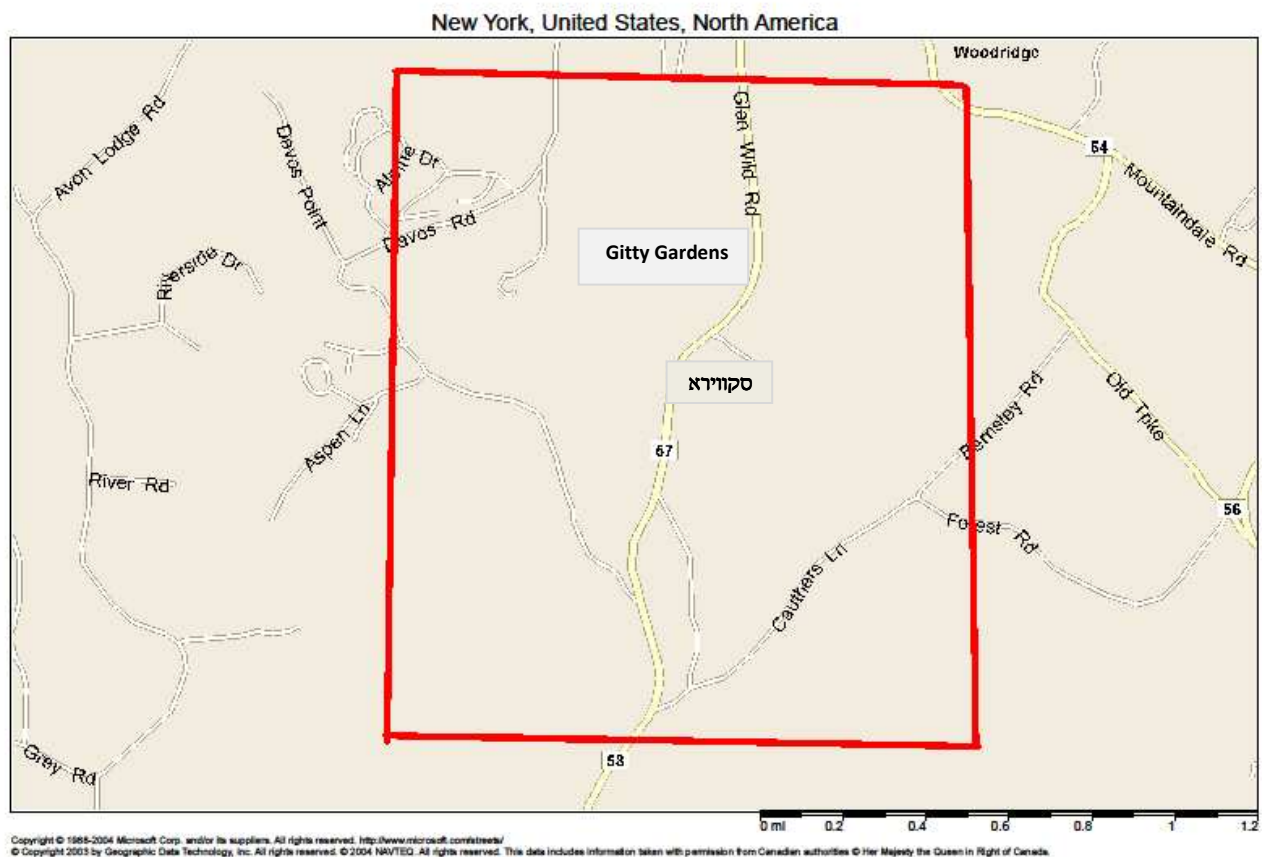
הנני להודיע להשובתים בתוך

## מחנה בית יצחק סקווירא

בנשיאות כ"ק מרן אדמו"ר שליט"א

### [וואדרידזש נ.י.]

שמדדנו תחומי המחנה ובס"ד עלה בידינו לברר שהתחום שבת כהמציון בהמפה בצבע אדום



התחום נמדד ונקבע בקיץ תשס"ז לפ"ק לפי שיעור החזון איש ז"ל ע"י וועד לתחום שבת 8002 - 356 (1845)

#### גבולי התחום

**בצד צפון:** מותר לילך עד הטבלא ראשונה שכתב עלי 'Welcome to Woodridge' – ומותר לילך למחנה בנות סקווירא אפי' לשיעור האמה של הגרא"ח נאה ז"ל

**בצד דרום:** מותר לילך עד 500 פוס לאחר שרחוב Cautners Rd. פוגע ברחוב Glen Wild Rd. חלק מרחוב Davos Rd. חוץ לתחום – ויזהר שלא לילך אלא במקום שברור שהוא עדיין בתוך התחום.

**עירוב:** במקום שיש צורך מצוה יכולים שובתי המחנה להניח 'עירוב תחומין' בתוך שטח העיר 'וואדרידזש' ובה מקבל שביתת כל העיר ותחומי' – נכון להתייעץ עם מורה הוראה מובהק קודם הנחת עירוב